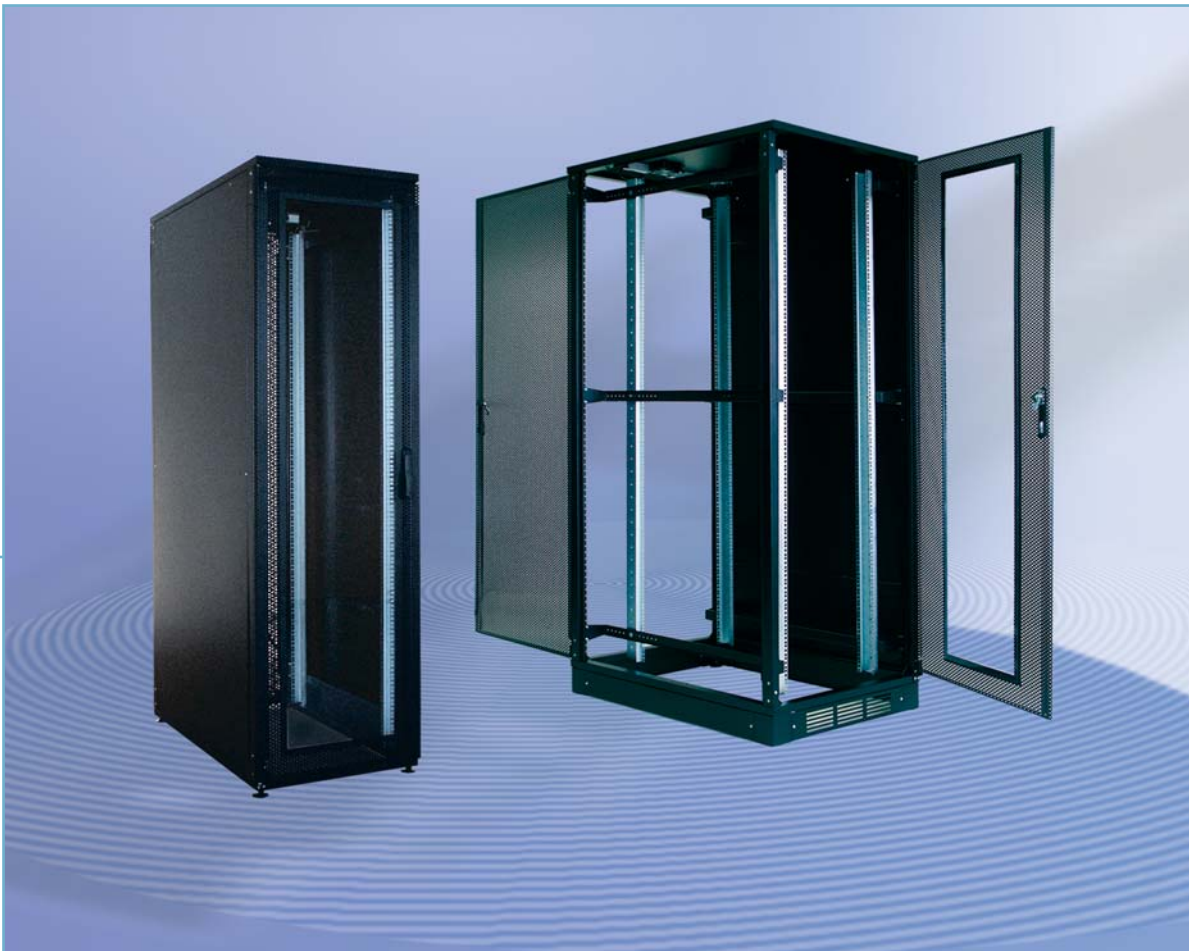


19" High End Racks

19" High End Racks



■ Das High End Rack erfüllt nahezu alle Anforderungen, die Hardware von heute und morgen an ein professionelles Rack stellt. Es besticht durch seine Praxistauglichkeit und bietet ein Maximum an Stabilität und Ladekapazität. Die Einbaukompatibilität für alle Servertypen mit großen Einbautiefen wird gewährleistet. Die edle Pulverbeschichtung in schwarz (RAL9005) unterstreicht das professionelle Gesamtbild der High End Racks.

■ *The High End Rack fulfils almost all requirements in the practice. It gives a maximum on stability and loading capacity for hardware of today and tomorrow.. All types of extra depth 19" server can be mount. The black powdercoating (RAL9005) emphasizes the professional design*

19" High End Racks

19" High End Racks



■ High End Racks

- durchdachtes Design
- Rahmen im Stecksystem, zerlegbar
- abnehmbare Seitenwände
- anreihbar
- optimale horizontale Belüftung durch Lochblechüren vorne und hinten mit wechselseitigem Links-/Rechts-Einhang
- Drehebelgriffe, abschließbar
- vertikale Belüftung optional mit Dachventilatoren
- individuelle Belüftungsmöglichkeiten
- stabile, tiefenverstellbare 19" Schienen
- Nivellierfüße (Sockel optional)
- Erdungskit
- Pulverbeschichtung schwarz RAL9005

■ High End Racks

- *sophisticated design*
- *framework, decomposable*
- *removable side panels*
- *can be linked together in bays*
- *doors lockable with left/right opening with vent slots*
- *optional top cover with fans*
- *individual cooling solutions*
- *sturdy 19" extrusions, adjustable in depth*
- *levelling feet (optional plynth)*
- *earthing set*
- *powder coating black RAL9005*



■ Einbaukompatibilität für alle 19" Servertypen mit großer Tiefe

120 cm Racktiefe bietet viel Platz für Kabelmanagement und komfortable Zugänglichkeit

■ Fits to all types of 19" server with large depth

120 cm depth of the rack allows a lot of space for cable management and best access to the hardware

19" High End Racks

19" High End Racks



■ Das High End Rack gibt es in den Breiten 600 und 800 mm. Die Breite von 800 mm ermöglicht seitliches Kabelmanagement sowie bessere seitliche Zugänglichkeit.

■ The High End Rack is available with a width of 600 and 800 mm. The width of 800 mm gives enough space for cable management to the side panels and allows best access from the sides.

Artikel Nr. Item no.	Bezeichnung Description	HE U	Maße in mm (BxTxH) measures in mm (WxDxH)
20561-S	19" High End Rack	42	600x900x2000
20562-S	19" High End Rack	42	600x1000x2000
20563-S	19" High End Rack	42	800x1000x2000
20651-S	19" High End Rack	42	600x1200x2000
20652-S	19" High End Rack	42	800x1200x2000

19" High End Racks

19" High End Racks

■ High End Anreihenschränke ohne Seitenwände

■ High End Racks without side panels for buying of multiple rack enclosures



Artikel Nr. Item no.	Bezeichnung Description	HE U	Maße in mm (BxTxH) measures in mm (WxDxH)
20561-S-OS	19" High End Rack ohne Seitenwände <i>19" High End Rack without side panels</i>	42	600x900x2000
20562-S-OS	19" High End Rack ohne Seitenwände <i>19" High End Rack without side panels</i>	42	600x1000x2000
20563-S-OS	19" High End Rack ohne Seitenwände <i>19" High End Rack without side panels</i>	42	800x1000x2000
20651-S-OS	19" High End Rack ohne Seitenwände <i>19" High End Rack without side panels</i>	42	600x1200x2000
20652-S-OS	19" High End Rack ohne Seitenwände <i>19" High End Rack without side panels</i>	42	800x1200x2000

19" High End Racks

19" High End Racks



■ Die High End Racks lassen sich in zu einer Schrankreihe verbinden. Wahlweise ist eine Anreihung mit und ohne Zwischen- bzw. Seitenwände möglich.

■ *Baying of multiple High End Rack Enclosures is very easy. Baying is possible with and without side panels.*

19" High End Racks

19" High End Racks



- Optional: Sockel mit Belüftungsschlitzen und Nivellierfüßen
- *Optional: Plynth with vent slots and levelling feet*



- Optional: Sichttür vorne mit Lochblechrahmen optimal für Frontansaugung
- *Optional: Glazed front door with vent slots for front cooling*



- Optionale vertikale Entlüftung: Dachweiterungsmodul mit 2 Ventilatoren (erweiterbar)
- *Optional vertical cooling: Top cover with 2 fans*

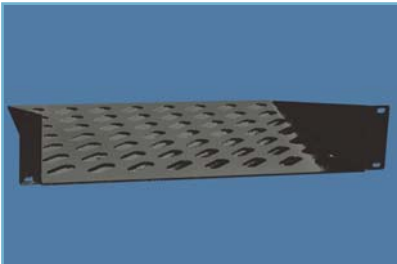


- Optional: 3. verwindungsfreie und tiefenverstellbare 19" Ebene
- *Optional third level of sturdy 19" extrusions, adjustable in depth*

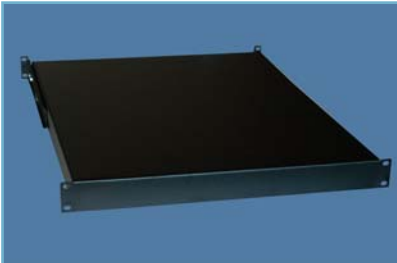
Artikel Nr. Item no.	Bezeichnung Description	Maße in mm (BxTxH) measures in mm (WxDxH)
20040-S	Sockel mit Belüftungsschlitzen und Nivellierfüßen <i>Plynth with vent slots and levelling feet</i>	600x900x100
20109-S	Sockel mit Belüftungsschlitzen und Nivellierfüßen <i>Plynth with vent slots and levelling feet</i>	600x1000x100
20443-S	Sockel mit Belüftungsschlitzen und Nivellierfüßen <i>Plynth with vent slots and levelling feet</i>	800x1000x100
20446-S	Sockel mit Belüftungsschlitzen und Nivellierfüßen <i>Plynth with vent slots and levelling feet</i>	600x1200x100
20450-S	Sockel mit Belüftungsschlitzen und Nivellierfüßen <i>Plynth with vent slots and levelling feet</i>	800x1200x100
20108-S	Sichttür mit belüftetem Lochblechrahmen <i>Glazed door with metall frame wiht vent slots</i>	600x2000
21002-S	Sichttür mit belüftetem Lochblechrahmen <i>Glazed door with metall frame wiht vent slots</i>	800x2000
20002-S	Dach-Erweiterungsmodul mit 2 Ventilatoren (erweiterbar) <i>Top cover with 2 fans</i>	600
20019-S	Dach-Erweiterungsmodul mit 2 Ventilatoren (erweiterbar) <i>Top cover with 2 fans</i>	800
20911-S	3. 19" Ebene - verwindungsfreie tiefenverstellbare 19" Lochwinkel <i>3. 19" level - sturdy 19" extrusions, adjustable in depth</i>	42 HE / U

19" High End Racks

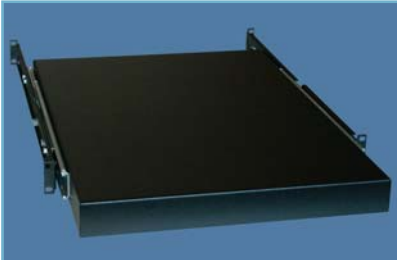
19" High End Racks



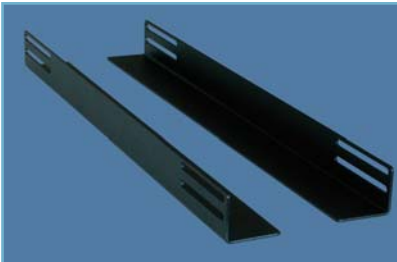
- Gerätechboden mit Belüftungsschlitzen, 2 HE
- Shelf with vent slots, 2 U



- 19" Fachboden, fest, 1HE
- 19" shelf, fixed, 1 U



- 19" Fachboden, ausziehbar, 1 HE
- 19" shelf, extendable, 1U



- Einbauwinkel für 19" Komponenten u. Desktopgeräte
- Chassis runner for 19" devices and desktop chassis

Artikel Nr. Item no.	Bezeichnung Description	Maße in mm (BxTxH) measures in mm (WxDxH)
20086-S	Gerätechboden mit Belüftungsschlitzen, 2 HE <i>Shelf with vent slots, 2 U</i>	19"x400
20903-S	19" Fachboden, fest, 1HE <i>19" shelf, fixed, 1 U</i>	19"x620
20904-S	19" Fachboden, ausziehbar, 1 HE <i>19" shelf, extendable, 1U</i>	19"x620
20084-S	Einbauwinkel für 19" Komponenten u. Desktopgeräte <i>Chassis runner for 19" devices and desktop chassis</i>	19"x630
20085-S	Einbauwinkel für 19" Komponenten u. Desktopgeräte <i>Chassis runner for 19" devices and desktop chassis</i>	19"x730

- Weiteres Zubehör in unserem Gesamt-Katalog oder auf Anfrage
- Ask for more equipment or see in our Catalogue

19" High End Racks

19" High End Racks

Unterbrechungsfreie Stromversorgung (USV)

Uninterruptible Power System (UPS)



Die DS-B Serie ist eine TRUE Online USV und der beste Schutz für Server, Netzwerke, Telekom- Equipment oder andere kritische Anwendungen. Die Doppelwandler Technologie ermöglicht einen umfassenden Schutz bei allen Störungen. Eine echte Sinusausgangsspannung und ein verzögerungsfreier Wechsel der Betriebsarten garantieren die ständige Verfügbarkeit der angeschlossenen Geräte.

Durable Series "B" provides true on-line power for servers, workstations and other mission critical equipments. On-line operation regulates the incoming AC power and continuously offers connected applications with pure, stable sine wave output. The power capacity allows you to work through short blackouts or safely shut down after saving important files during longer ones.



- Keine Umschaltzeiten (online)
- Weiter Eingangsbereich 160-276 VAC
- Intelligente Lüftersteuerung
- Batterieschnell-Ladefunktion (4 Stunden)
- Start in Batteriebetrieb möglich
- Batterietausch durch Anwender möglich
- Zusätzliche Batterie-Packs (optional)
- EPO Anschluss: emergency power off
- LCD Anzeige
- USB & RS232 Schnittstelle
- SNMP Einschub-Slot
- Netzwerkfähige Managementsoftware

- True on-line protection
- Zero transfer time
- Independent Outlet Control
- Powerful LCD front panel
- High efficiency mode
- Voltage can be selected
- Smart fan speed control
- Extended battery pack
- Battery is replaceable by users
- Remained battery backup time
- USB & RS232 communication port
- SNMP card and built-in USB interface

Artikel Nr. Item no.	Bezeichnung Description
DS1000B-RM	USV -DS Rackmount, 1000 VA, Laufzeit/Backup-Zeit (Voll-Halblast) 6/20 min UPS -DS Rackmount 1000 VA, Back Up Time (Full Half load) 6/20 min
DS1500B-RM	USV -DS Rackmount, 1500 VA, Laufzeit/Backup-Zeit (Voll-Halblast) 5/15 min UPS -DS Rackmount 1500 VA, Back Up Time (Full Half load) 5/15 min
DS2000B-RM	USV -DS Rackmount, 2000 VA, Laufzeit/Backup-Zeit (Voll-Halblast) 8/20 min UPS -DS Rackmount 2000 VA, Back Up Time (Full Half load) 8/20 min
DS3000B-RM	USV -DS Rackmount, 3000 VA, Laufzeit/Backup-Zeit (Voll-Halblast) 6/15 min UPS -DS Rackmount 3000 VA, Back Up Time (Full Half load) 6/15 min

Technikcoach Heribert Stumm

Saarlandstrasse 73

D-55411 Bingen

Tel.: +49 6721 495335

Fax: +49 6721 495381

Email: info@technikcoach.de

Internet: <http://www.technikcoach.de>

<http://www.akustikschrank.de>